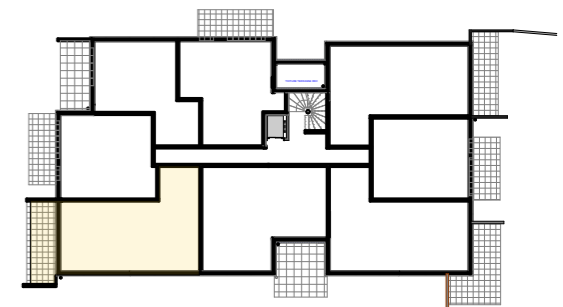


" LE MOULIN DES PRES "
à ST JEAN DE MAURIENNE (73)

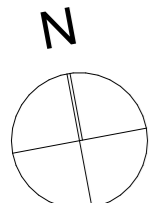
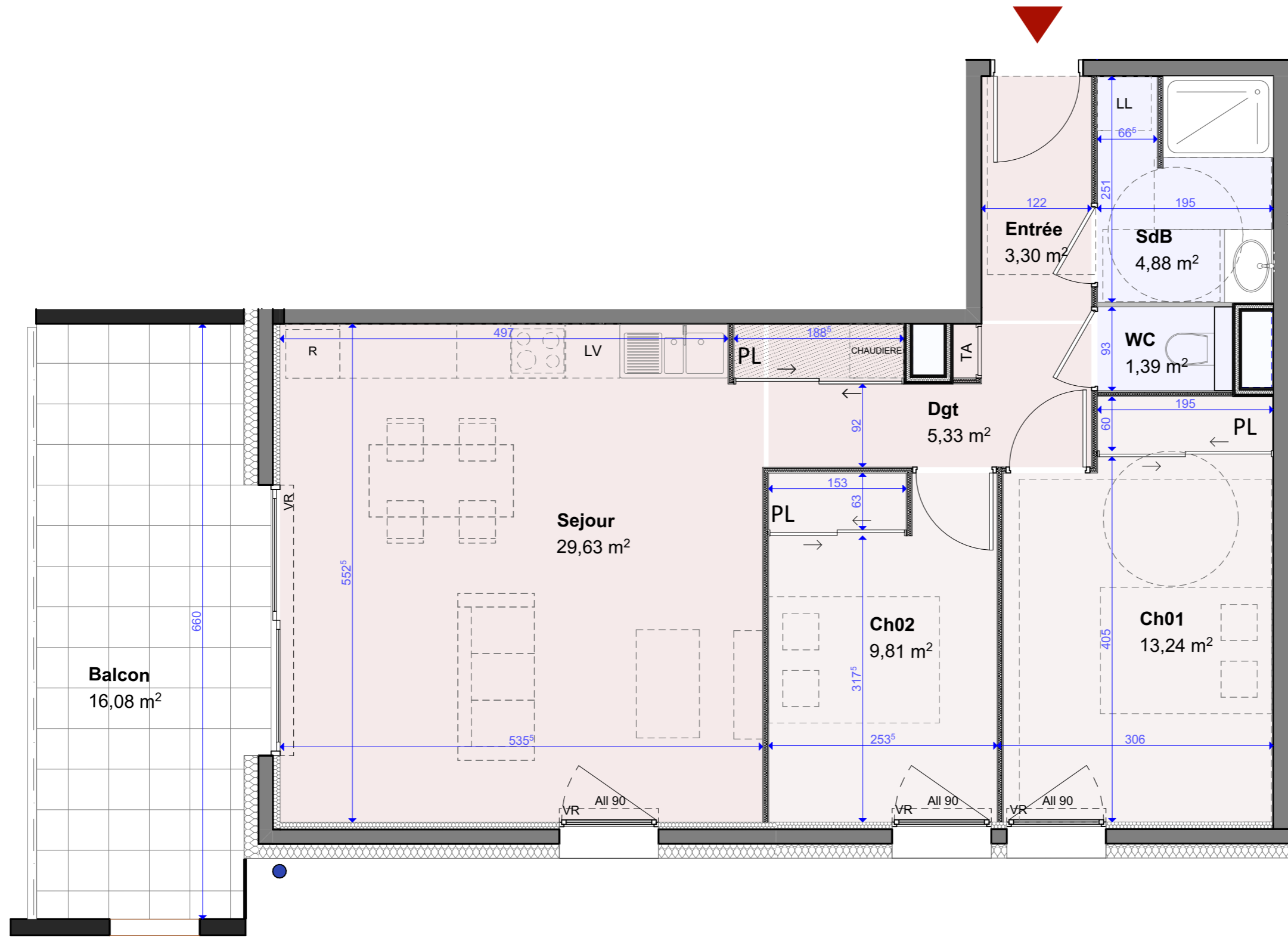


PLAN DE VENTE
Etage 1er
Appt n°A-105 - Type T3



Désignation	Surfaces (m ²)
Ch01	13,24
Ch02	9,81
Dgt	5,33
Entrée	3,30
SdB	4,88
Sejour	29,63
WC	1,39
	67,58 m ²

A-105 Surfaces Extérieures	
Désignation	Surfaces (m ²)
Balcon	16,08



Les surfaces et les cotes peuvent varier de plus ou moins 5%. Des modifications peuvent éventuellement être apportées à ce plan en fonction des nécessités techniques ou architecturales de réalisation, tant pour les dimensions que pour les équipements.
Les retombées en plafond (poutres, caissons, soffites, faux-plafonds) ne sont pas représentées.
Les canalisations et radiateurs sont donnés à titre indicatif, mais ne sont pas contractuels. Des modifications peuvent y être apportées.

Maitre d'ouvrage : **SCC LE MOULIN DES PRES**
Mail : adv@armanet-promotion.fr
Tel : 04.79.35.80.30 / 06.20.46.94.90
Adresse : 351 avenue des Massettes
CHALLES-LES-EAUX 73190
www.armanet-promotion.fr

Maitre d'œuvre : **A-TEAM ARCHITECTES**
Nicolas DEBROSSE
Loïc REYNIER
Johann SEVESSAND
123 rue Marcel Reynaud 38920 CROLLES

PLAN DE VENTE

N° de projet :	2022_07_07	Echelle :	1/50
Date :	08/03/2024	Indice :	A

N° planche : A-105 Etage 1er