

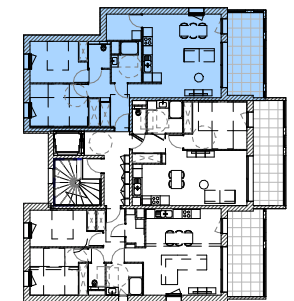
Résidence DOMAINE DE BEAUVOIR

Rue Victor Hugo & Rue Jean Moulin
73190 CHALLES-LES-EAUX

PLAN DE VENTE



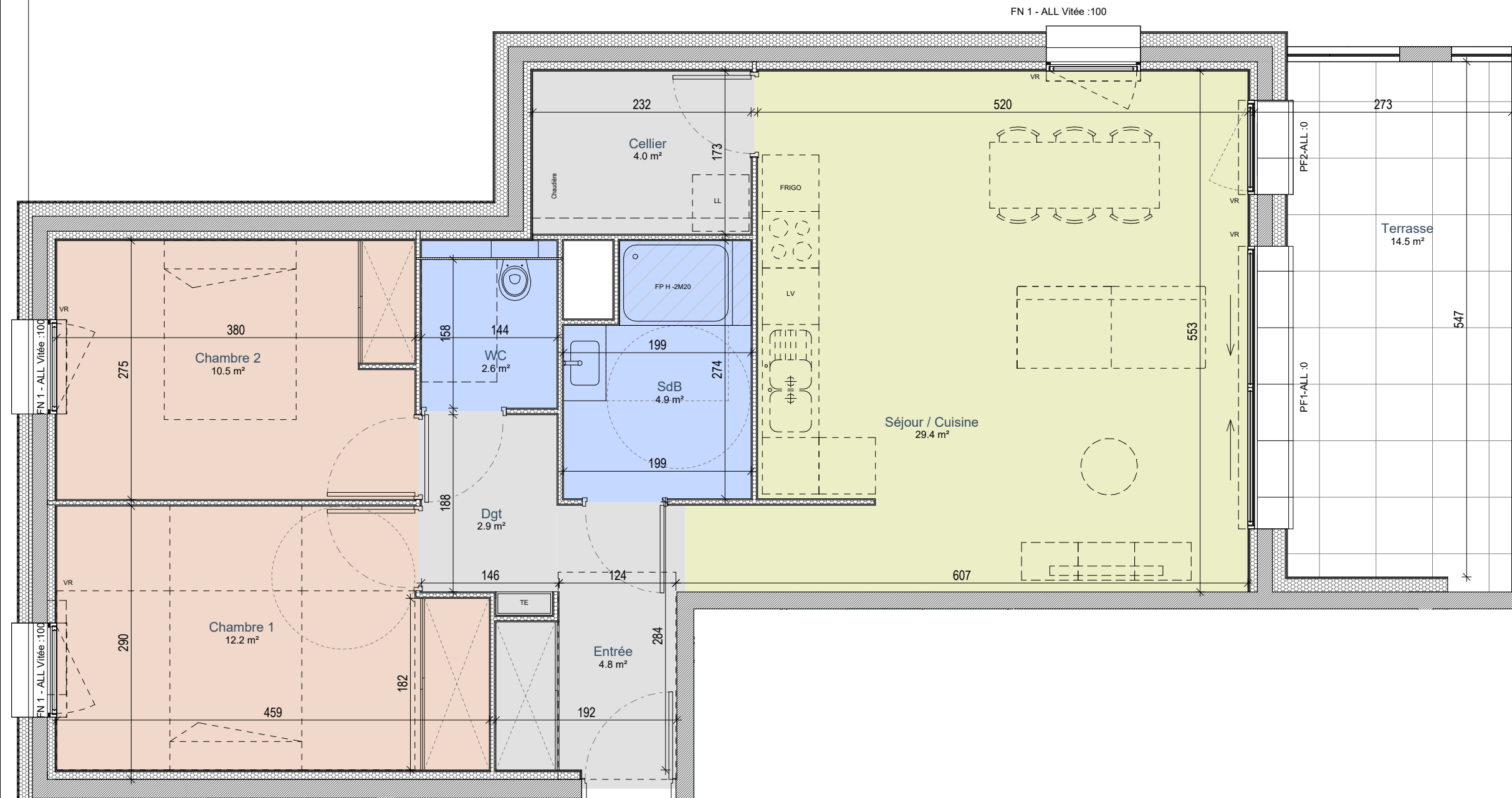
Bâtiment D



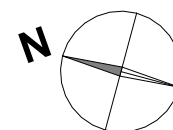
Plan de repérage

Niveau: R+2 - Appt n°: D 201-Type: T3

Nom	Surface
Cellier	4.0 m ²
Chambre 1	12.2 m ²
Chambre 2	10.5 m ²
Dgt	2.9 m ²
Entrée	4.8 m ²
SdB	4.9 m ²
Séjour / Cuisine	29.4 m ²
WC	2.6 m ²
	71.1 m ²
Terrasse	14.5 m ²
	14.5 m ²



-Les surfaces et les cotes peuvent varier de plus ou moins 5%. Des modifications peuvent éventuellement être apportées à ce plan en fonction des nécessités techniques ou architecturales de réalisation, tant pour les dimensions que pour les équipements.
-Les retombées en plafond (poutres, caissons, soffites, faux-plafonds) ne sont pas représentées.
-Les canalisations et radiateurs ne sont pas représentés. Les indications d'équipements et de plantation ne sont pas contractuelles.



Date :13/11/2023

Echelle 1-50



Réalisation

04.79.35.80.30
06.20.46.94.90
adv@armanet-promotion.fr
www.armanet-promotion.fr



Conception

18 boulevard de la Mer Caspienne
73372 LE BOURGET DU LAC CEDEX

