

Résidence DOMAINE DE BEAUVOIR

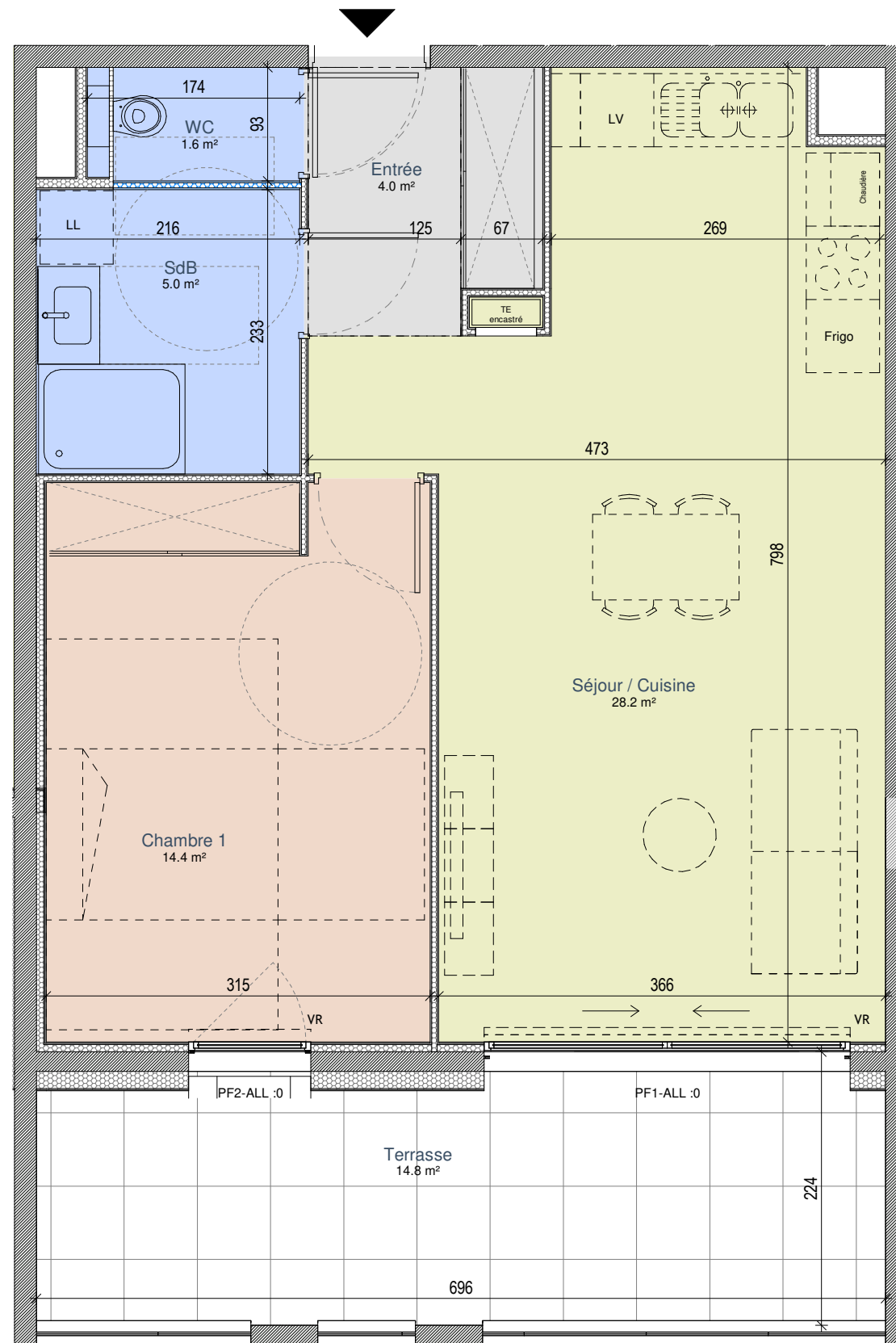
Rue Victor Hugo & Rue Jean Moulin
73190 CHALLES-LES-EAUX

PLAN DE VENTE

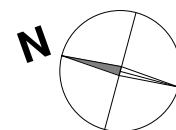


Niveau: R+2 - Appt n°: F 202 -Type: T2

Nom	Surface
Chambre 1	14.4 m ²
Entrée	4.0 m ²
SdB	5.0 m ²
Séjour / Cuisine	28.2 m ²
WC	1.6 m ²
	53.1 m ²
Terrasse	14.8 m ²
	14.8 m ²



-Les surfaces et les cotes peuvent varier de plus ou moins 5%. Des modifications peuvent éventuellement être apportées à ce plan en fonction des nécessités techniques ou architecturales de réalisation, tant pour les dimensions que pour les équipements.
-Les retombées en plafond (poutres, caissons, soffites, faux-plafonds) ne sont pas représentées.
-Les canalisations et radiateurs ne sont pas représentés. Les indications d'équipements et de plantation ne sont pas contractuelles.



Date :29/02/2024

Echelle 1-50



Réalisation

04.79.35.80.30
06.20.46.94.90
adv@armanet-promotion.fr
www.armanet-promotion.fr



Conception

18 boulevard de la Mer Caspienne
73372 LE BOURGET DU LAC CEDEX

