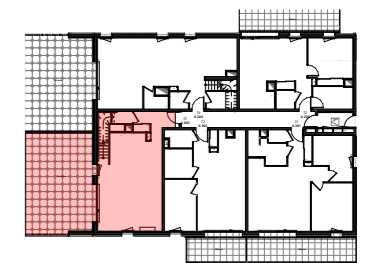


# "L'ASTRÉE"

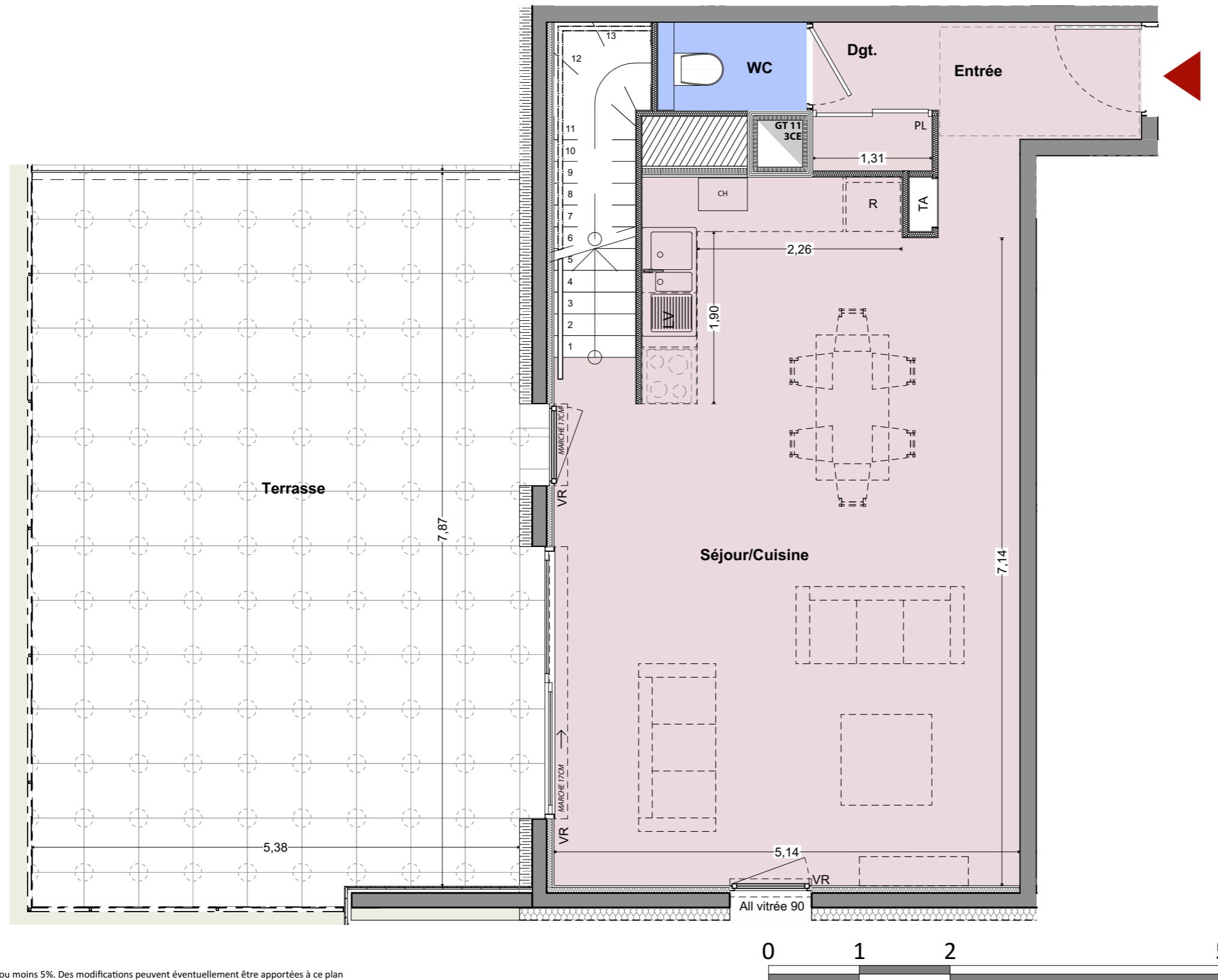
à PONTCHARRA (38)



## PLAN DE VENTE Etage 2ème (duplex) Appt n°A-203 - Type T4



Désignation	Surfaces (m <sup>2</sup> )
Dgt.	2,2
Entrée	3,3
Séjour/Cuisine	37,9
WC	1,6
	<b>45,0 m<sup>2</sup></b>
<b>A-203 Surfaces Extérieures</b>	
Terrasse	42,7



-Les surfaces et les cotes peuvent varier de plus ou moins 5%. Des modifications peuvent éventuellement être apportées à ce plan en fonction des nécessités techniques ou architecturales de réalisation, tant pour les dimensions que pour les équipements.  
-Les retombées en plafond (poutres, caissons, soffites, faux-plafonds) ne sont pas représentées.  
-Les canalisations et radiateurs sont donnés à titre indicatif, mais ne sont pas contractuels. Des modifications peuvent y être apportées.

Maitre d'ouvrage :  
**SCCV L'ASTRÉE**  
351 avenue des massettes  
73190 CHALLES LES EAUX  
www.armanet-promotion.fr

Maitre d'œuvre :  
**ATEAM ARCHITECTES**  
Nicolas DEBROSSE  
Loïc REYNIER  
Johann SEVESSAND  
123 rue Marcel Reynaud 38920 CROLLES

**A-TEAM ARCHITECTES**  
DEMOSSE REINHARDT  
123, rue Marcel Reynaud  
38920 CROLLES  
04 78 22 22 22  
www.ateam-archi.com  
ATEAM ARCHITECTES  
1000004  
04 78 22 22 22  
04 51 39 20 - TVA 19425 230 214 24

PLAN DE VENTE

N° de projet :

2023\_08\_31

Echelle :

1/50

N° planche :

A -

Date :

23/01/2026

Indice :

B

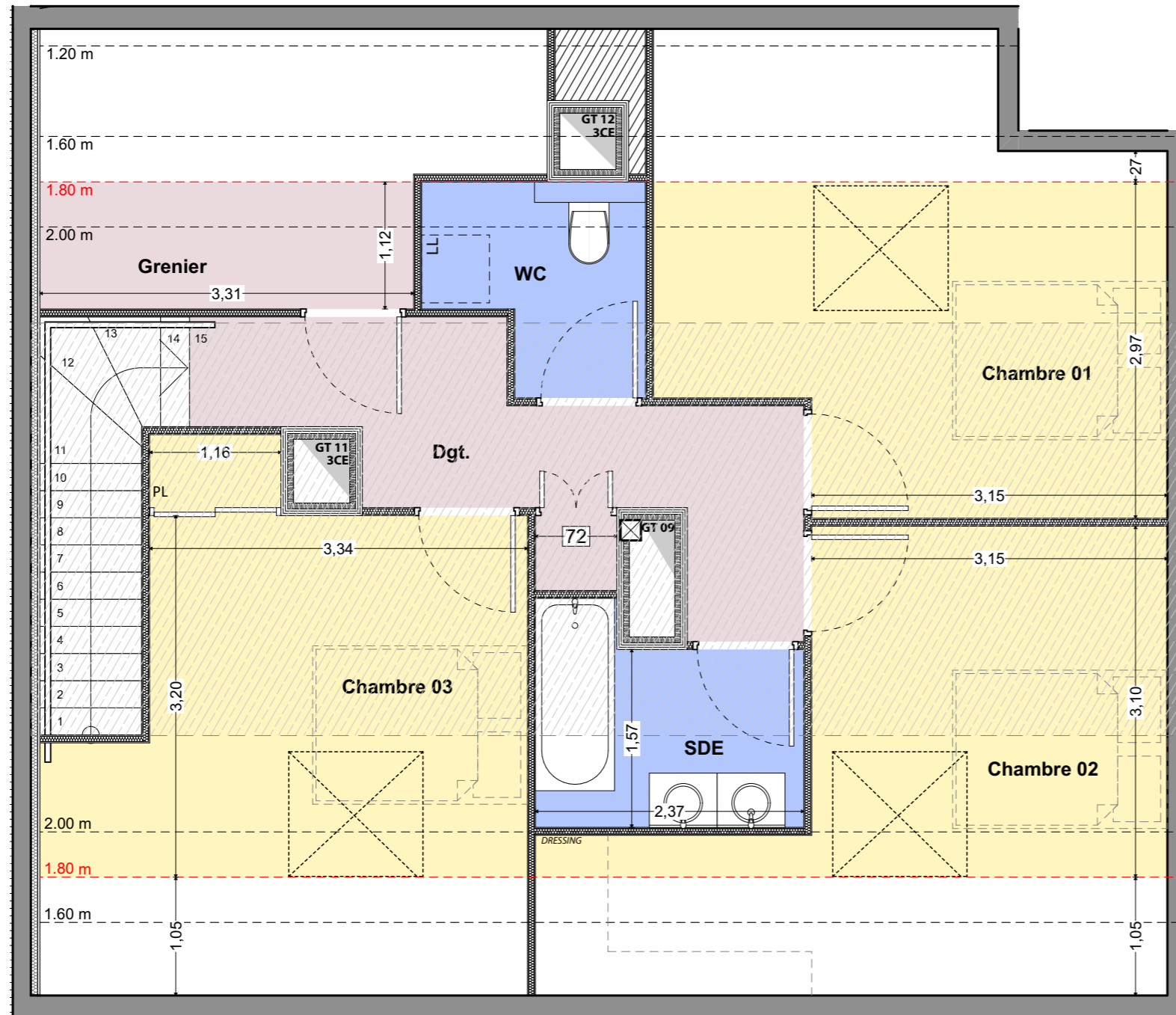
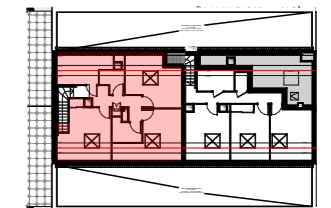
**A-203**

# "L'ASTRÉE"

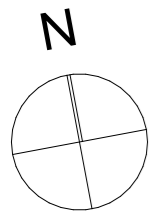
à PONTCHARRA (38)



## PLAN DE VENTE Etage 2ème (duplex) Appt n°A-203 - Type T4



Désignation	Surfaces (m <sup>2</sup> )
Chambre 01	12,0 + 4,5m <sup>2</sup> <1.80m
Chambre 02	10,7 + 5,8m <sup>2</sup> <1.80m
Chambre 03	12,7 + 4,5m <sup>2</sup> <1.80m
Dgt.	7,7
Grenier	3,7 + 6m <sup>2</sup> <1.80m
SDE	4,1
WC	3,1
	<b>54,0 m<sup>2</sup> + 20,8m<sup>2</sup></b> <1.80m



-Les surfaces et les cotes peuvent varier de plus ou moins 5%. Des modifications peuvent éventuellement être apportées à ce plan en fonction des nécessités techniques ou architecturales de réalisation, tant pour les dimensions que pour les équipements.  
-Les retombées en plafond (poutres, caissons, soffites, faux-plafonds) ne sont pas représentées.  
-Les canalisations et radiateurs sont donnés à titre indicatif, mais ne sont pas contractuels. Des modifications peuvent y être apportées.

Maitre d'ouvrage :  
**SCCV L'ASTRÉE**  
351 avenue des massettes  
73190 CHALLES LES EAUX  
www.armanet-promotion.fr

Maitre d'œuvre :  
**ATEAM ARCHITECTES**  
Nicolas DEBROSSE  
Loïc REYNIER  
Johann SEVESSAND  
123 rue Marcel Reynaud 38920 CROLLES

**A-TEAM ARCHITECTES**  
GEMOSE ROUTE FERRAND  
123, rue Marcel Reynaud  
38920 CROLLES  
04 78 22 22 22  
www.ateam-archi.com

PLAN DE VENTE	N° de projet :	2023_08_31	Echelle :	1/50	<b>A-203B</b>
	N° planche :	A -	Date :	23/01/2026	