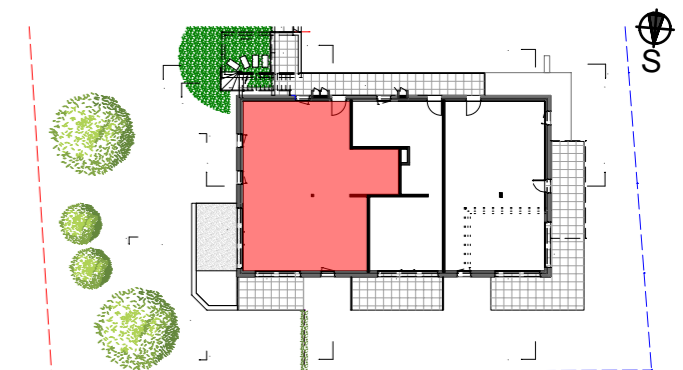


# CONSTRUCTION DE 6 LOGEMENTS

17 Chemin des Genevriers  
73 190 Saint-Baldoph

PLAN DE VENTE



Niveau: R+1 - Appt. n°: A103 - Type: T4

Entrée	3.98 m <sup>2</sup>
Séjour/Cuisine	37.35 m <sup>2</sup>
Chambre 1	9.23 m <sup>2</sup>
Chambre 2	11.07 m <sup>2</sup>
Chambre 3	10.83 m <sup>2</sup>
Salle de bain	6.12 m <sup>2</sup>
WC	1.70 m <sup>2</sup>
Dégagement	7.36 m <sup>2</sup>
Buanderie	2.33 m <sup>2</sup>
Vestiaire	1.34 m <sup>2</sup>
<b>TOTAL</b>	<b>91.13 m<sup>2</sup></b>

Balcon + Terrasse	21.36 m <sup>2</sup>
Jardin	316.87 m <sup>2</sup>

## Réalisation

04.79.35.80.30  
06.20.46.94.90  
adv@armanet-promotion.fr  
www.armanet-promotion.fr

GÉNÉRALE IMMOBILIÈRE  
**NEUF**  
SPECIALISTE DE L'IMMOBILIER NEUF

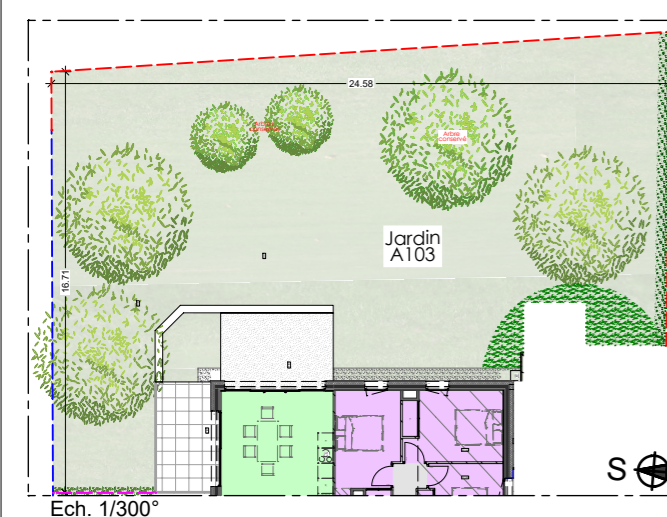
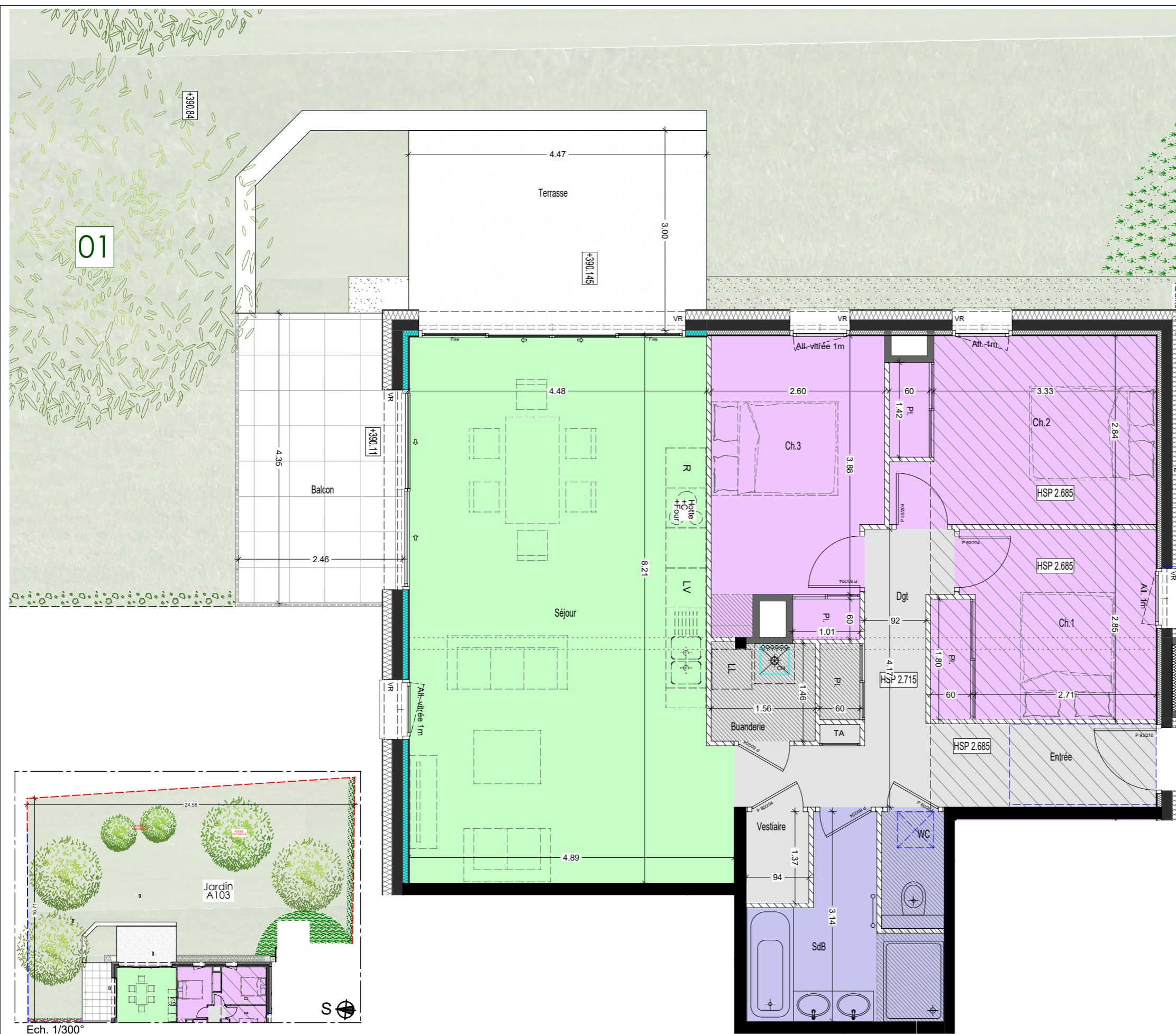
**ARMANET**  
& ASSOCIÉ

PROMOTEUR CONSTRUCTEUR

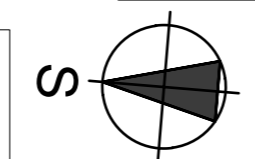
## Conception

Immeuble "Le Signal"  
159 Allée Albert Sylvestre  
73000 Chambéry

**CHAMBRE & VIBERT**  
ARCHITECTES ASSOCIÉS



Ech. 1/300°



Ech. 1/60°



Faux-Plafond

07-04-2025

-Les surfaces et les cotes peuvent varier de plus ou moins 5%. Des modifications peuvent éventuellement être apportées à ce plan en fonction des nécessités techniques ou architecturales de réalisation, tant pour les dimensions que pour les équipements.  
-Les retombées en plafond (poutres, caissons, soffites, faux-plafonds) ne sont pas représentées.  
-Les canalisations et radiateurs ne sont pas représentés. Les indications d'équipements et de plantation ne sont pas contractuelles.